

Fiche Technique 138

Pré Nettoyeur Type DELTA 138



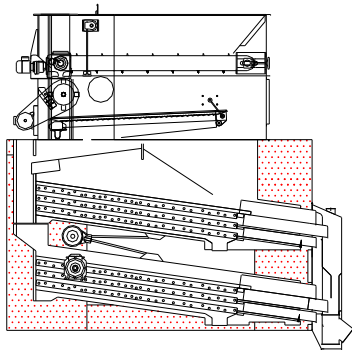
Le pré-nettoyeur pour graminées type DELTA 132 Cimbia est spécialement conçu pour le pré-nettoyage des graminées et similaires, qui sont souvent livrés avec un taux de déchets relativement important et sont donc difficiles à nettoyer avec les moyens des nettoyeurs traditionnels.

Pour répondre à tous les besoins de nettoyage, le DELTA 138 est disponible en deux versions différentes 138.2 et 138.3. Chaque version possède une surface de grille de 18 m², divisée en 6 étages de 3 grilles chacun. La structure du nettoyeur est construite en acier profilé très solide, ce qui permet de protéger au mieux les parties rotatives à l'intérieur du cadre acier. Le caisson à grilles est conçu en contre-plaqué résistant aux insectes et aux moisissures. Convient pour l'alimentaire, Swedotec TPS surfaces film.

Les entrées montées sur le 138.2 et le 138.3 sont fournies avec des transporteurs à bandes et des trappes afin d'assurer un flux régulier sur la largeur totale de travail des grilles. La bande est fournie avec des tasseaux vulcanisés et montée sur deux rouleaux avec un système de tension de bande. Le tout est entraîné par un moto-variateur indépendant de 0.37 kW. Par l'intermédiaire d'une commande à crémaillère, le débit de matière peut être réglé avec précision et adapté pour différentes variétés et qualités de semences. Le réglage se fait avec un régulateur de débit actionné par un volant.

Cylindre de battage (138.3)

Le cylindre de battage reçoit le produit non traité directement du transporteur à bande et le traite par rotation du cylindre de battage à travers le produit afin d'obtenir un produit acceptable pour être traité au moyen du séparateur et des grilles. Le cylindre de battage et le séparateur sont entraînés par un moteur indépendant de 3 kW.



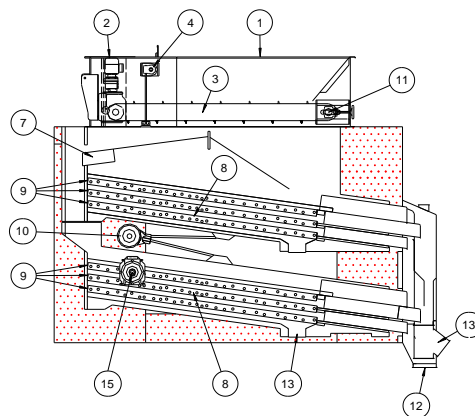
Séparateur (sur le 138.3 uniquement)

Le but du séparateur est de séparer les grains de la paille. Sur un système excentrique de séparation, un mouvement est créé afin de déplacer le produit non traité sur la partie haute du séparateur, dans laquelle les graines et la paille sont séparées. Les graines et autres petites particules tombent à travers les ouvertures du séparateur et sont conduites vers les grilles. Les pailles et autres particules relativement longues "glissent" le long du séparateur, où ils tombent dans la sortie déchets de la grille supérieure.

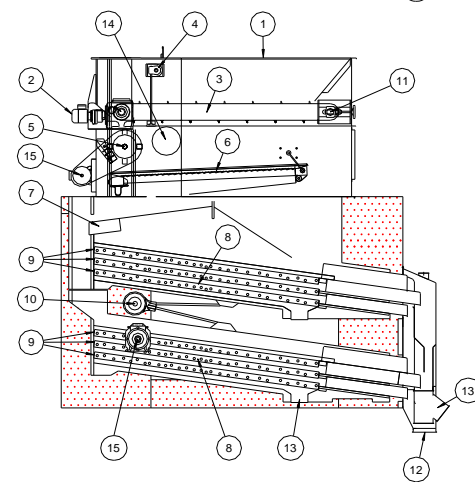
Grilles

Les deux modèles de DELTA 138 sont fournis avec une surface de grille de 18 m² disposée dans un caisson à grille avec un total de six rangées de grilles. Les deux rangées de grilles supérieures sont utilisées pour la séparation des particules plus larges que les graines requises. La troisième rangée est utilisée pour le criblage. Les cadres de grilles sont fabriqués en taille standard et peuvent donc être utilisés sur tout type de Nettoyeur à grille Delta. Toutes les grilles peuvent être nettoyées au moyen de balles spéciales en caoutchouc.

Les cadres à boules sont conçus de manière qu'il ne soit pas nécessaire de sortir les cadres à boules pour changer les grilles.



138.2



138.3

- | | |
|---------------------------|-------------------------------|
| 1. Alimentation | 9. Caissons à grilles |
| 2. Moto-variateur | 10. Excentrique |
| 3. Transporteur à bande | 11. Système tension de bande |
| 4. Trappe d'alimentation | 12. Sortie Bon Produit |
| 5. Cylindre de battage | 13. Sortie Produit déchet |
| 6. Séparateur (138.3) | 14. Connexion pour aspiration |
| 7. Séparation de produits | 15. Motors |
| 8. Grilles | |

Technical data	138.2	138.3
Capacity Grass Seed	10.0 t/h	10.0 t/h
Dimensions		
Length	3967 mm	3967 mm
Width	2000 mm	2000 mm
Height	2975 mm	3725 mm
Screen area	18 m ²	18 m ²
Motors		
Band conveyor	0.37 kW	0.37 kW
Spike thresher and shaker		3.0 kW
Screen	3.0 kW	3.0 kW
Weight	2575 kg	3015 kg
Dynamic loading at 4.6 - 4.8 Hz:		
P _H = +/- 1850 N P _V = +/- 2750 N 10N = 1 kg		

Copyright © - Tous droits réservés

